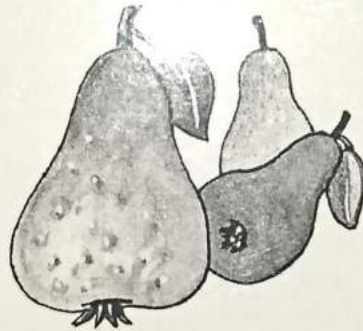
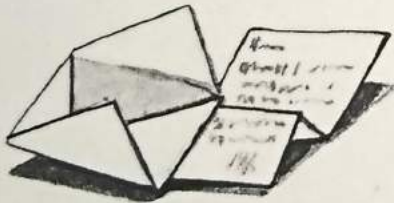
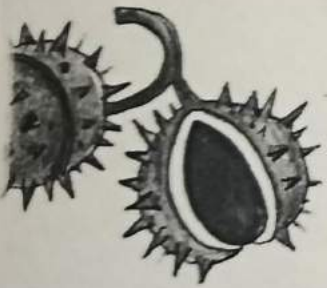
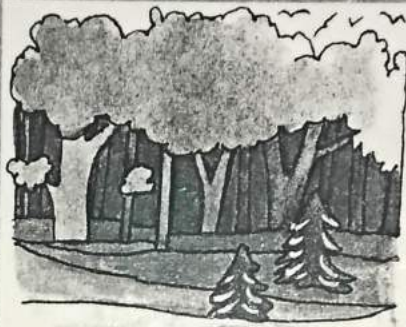


1. Wskaż, gdzie ukrywa się sz.
2. Wskaż, gdzie ukrywa się s.
3. Wskaż głoskę sz na początku a następnie w środku i na końcu wyrazu.
4. Wskaż głoskę s na początku, w środku i na końcu wyrazu.

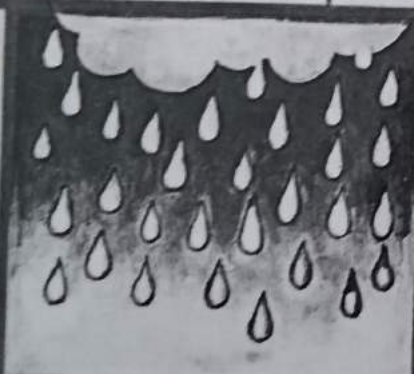
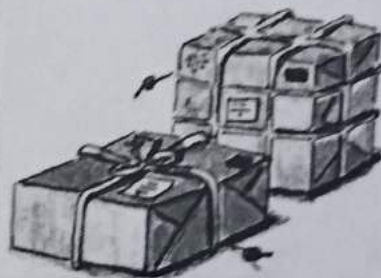
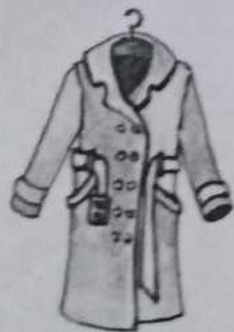
1

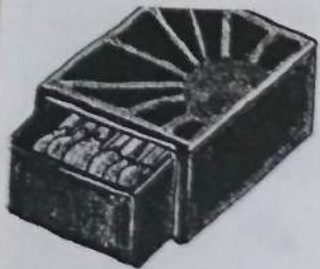




1. Wskaż, gdzie ukrywa się **cz**.
2. Wskaż, gdzie ukrywa się **c**.
3. Wskaż głoskę **cz** na początku a następnie w środku i na końcu wyrazu.
4. Wskaż głoskę **c** na początku a następnie w środku i na końcu wyrazu.

3.





1. Wskaż, gdzie ukrywa się ż (rz).
2. Wskaż, gdzie ukrywa się z.
3. Wskaż głoskę ż (rz) na początku a następnie w środku wyrazu.
4. Wskaż głoskę z na początku a następnie w środku wyrazu.

2.

